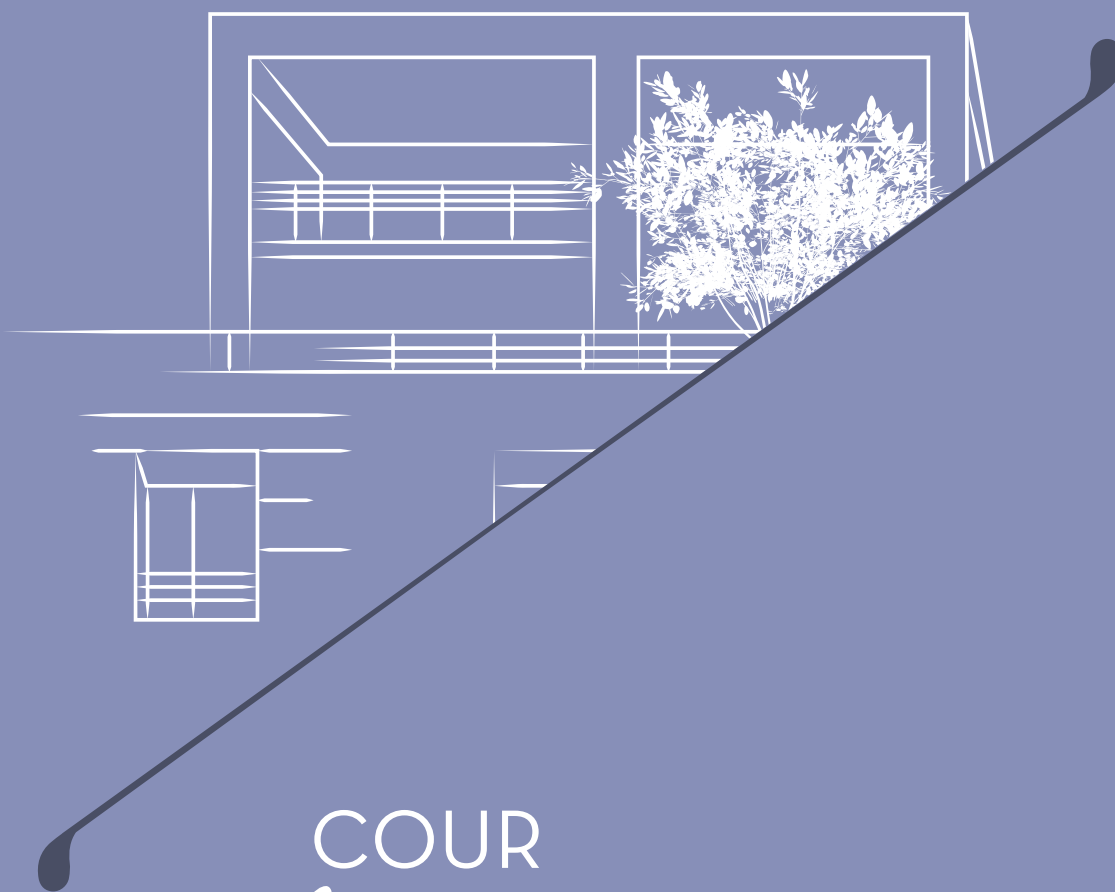


COUR
d'Honneur

Antony / 92 - Quartier Jean Zay

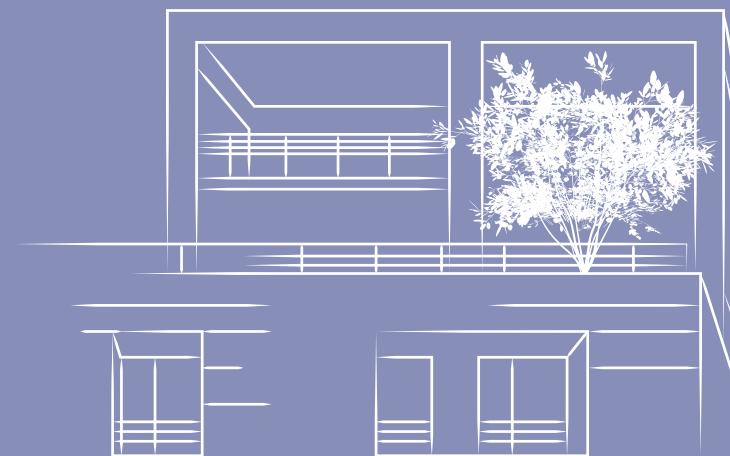


COUR
d'Honneur

Antony / 92 - Quartier Jean Zay

COUR d'Honneur

BY PLACE & VILLAS



À ceux qui aiment flâner au gré de leurs envies, ceux qui prennent le temps d'un café en terrasse le matin, aux amateurs de lâcher-prise et de footing en plein air, aux parents qui cherchent la simplicité d'une école juste à côté... À tous ceux qui rêvent d'une vie entre sérénité et urbanité, « Place & Villas » résonne comme ce lieu d'exception où toutes vos envies s'animent, grandeur nature.

Mêlant harmonieusement résidences étudiantes, maisons et appartements familiaux, commerces et équipements en pied d'immeubles, le tout dans un souci de développement durable, "Place & Villa" s'installe comme un parfait trait d'union entre le centre-ville d'Antony et le parc de Sceaux.

C'est au coeur du renouveau et du quartier Jean Zay, que vient s'inscrire "Place & Villas", l'expression moderne et affirmée du savoir-faire réuni de trois promoteurs immobiliers : Bouygues Immobilier, Les Nouveaux Constructeurs et Sefri Cime avec cette nouvelle adresse, Cour d'Honneur.

**Bienvenue dans votre nouvelle vie,
en accord avec toutes vos envies.**

ANTONY

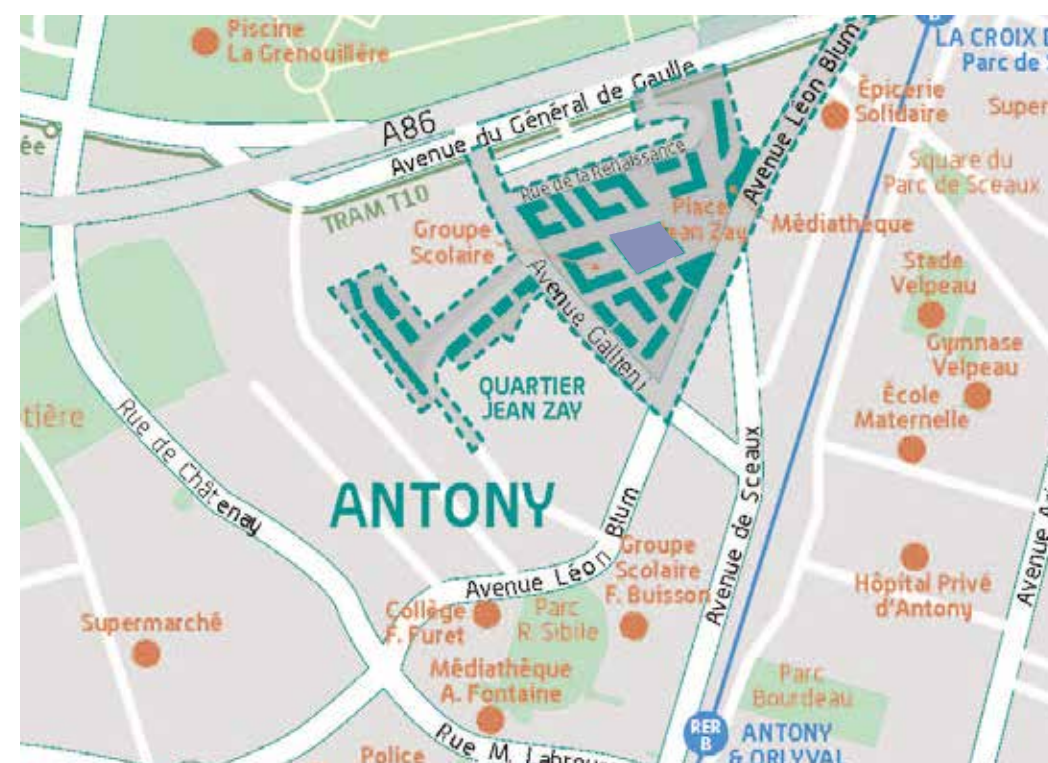
À LA DÉCOUVERTE D'UN CADRE DE VIE INCOMPARABLE AU SUD DE PARIS

Ville prisée et recherchée des Hauts-de-Seine, Antony séduit autant les entreprises que les familles, attirées par sa situation stratégique à 8 km au sud de Paris. Parfaitement connectée aux grands ensembles économiques de Saclay, Orly et Vélizy, elle rayonne d'un dynamisme toujours plus grandissant chaque année.

Son paysage urbain se dessine avec le prisme d'une ville de province. Ses petites rues bordées de jolies maisons et villas, ses espaces de respiration verdoyants, squares et jardins, ou encore ses marchés authentiques et commerces de proximité lui offrent un charme convivial où le quotidien

s'écoule avec simplicité. Sa vitalité, Antony la doit également à ses animations et associations à destination de tous les âges, sa programmation culturelle riche, ainsi qu'à la qualité de ses groupes scolaires où jeunesse se forme.

Envie de rester connecté à l'effervescence urbaine ? La ville se dote de nombreux transports en commun. Six gares de RER et prochainement, le tramway T10 ainsi que la ligne 18 du métro viendront la propulser véritablement au cœur du Grand Paris. Les autoroutes A6 et A86, ainsi que la RN 20, rapidement accessible en voiture, représentent des axes stratégiques pour vos déplacements vers Paris et sa banlieue.



- "Nation" accessible en 33 min via le RER B et C
- 26 écoles publiques de la maternelle au lycée
- Cinéma, théâtre, ludothèque, conservatoire, 93 associations...
- Domaine départemental de Sceaux de 181 ha à 2 min



"Descendre juste en bas de chez soi pour acheter sa tradi, s'arrêter chez le caviste et faire un détour par la place Jean Zay... où des enfants s'amuse près du miroir d'eau... Quoi de plus naturel ?"

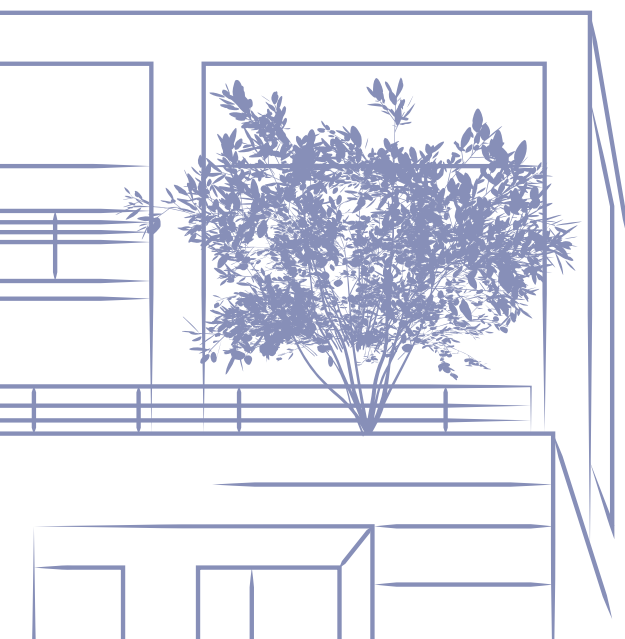


AU CŒUR DU QUARTIER JEAN ZAY, LE PRIVILÈGE D'UN STYLE DE VIE SANS COMPROMIS AVEC COUR D'HONNEUR

Conçu à l'image des envies de demain et d'aujourd'hui, le quartier Jean Zay entame sa métamorphose, poussée par l'ambition du renouveau et de l'excellence. Placé entre le centre-ville et le parc de Sceaux, il constitue la symbiose parfaite d'une vie réunissant l'effervescence, l'animation urbaine ; et puisant sa douceur dans la nature, les percées visuelles et les nouveaux usages écoresponsables.

Un art de vie inédit à apprécier grandeur nature au sein de " Cour d'Honneur ".

"Prendre le chemin du boulot et déposer les enfants à l'école au coin de la rue, s'octroyer une pause-café sur une terrasse face à la place, pour enfin rejoindre son véhicule dans le parking souterrain et relier l'A86 en 2 minutes... Un temps précieux à savourer tous les jours !"



PLACE & VILLAS

DIFFÉRENTES ÉMINENCES UN MÊME NIVEAU D'EXIGENCE.

Inspirées des villas parisiennes « Montmorency » et « Boileau », les résidences et maisons de Place & Villas s'accordent au présent et à l'architecture pavillonnaire existante. La taille humaine est privilégiée pour permettre aux regards de se perdre à l'horizon, sentiment accentué par les lignes que viennent tracer les venelles arborées, ponctuées de petits vergers et potagers.

Toujours dans cet esprit de symbiose, les bâtiments centraux, face à la place, s'affranchissent quelque peu de la taille pour accueillir en rez-de-chaussée les essentiels d'un quotidien pratique.



"Enfiler ses baskets et arpenter la Grande Allée piétonne direction le parc de Sceaux, finir sa remise en forme dans la salle de fitness, pour enfin rentrer chez soi avant une brève halte pour reprendre son souffle au creux du verger... Comment s'en priver ?"

ENTRE PLACE ET JARDIN,
URBANITÉ ET SÉRÉNITÉ
DÉCOUVREZ COUR D'HONNEUR





COUR d'Honneur

UNE RÉSIDENCE AUX MILLE FACETTES

Cette réalisation, harmonieuse et élégante, s'impose comme le cœur battant de "Place & Villas" et reprend, à son échelle, la philosophie même du quartier : un quotidien sans compromis. D'un côté, préservé de l'animation, un espace paysager anime de ses nuances verdoyantes le cœur de la résidence. Cerisier à fleur, arbres tulipier, haies sculptées, cet espace a été pensé telle une respiration, trait d'union entre les deux bâtiments.

De l'autre, l'effervescence urbaine se déploie sur la vaste place Jean Zay. C'est ici que s'anime la plupart des commerces et services du quartier, au pied de votre futur chez vous.



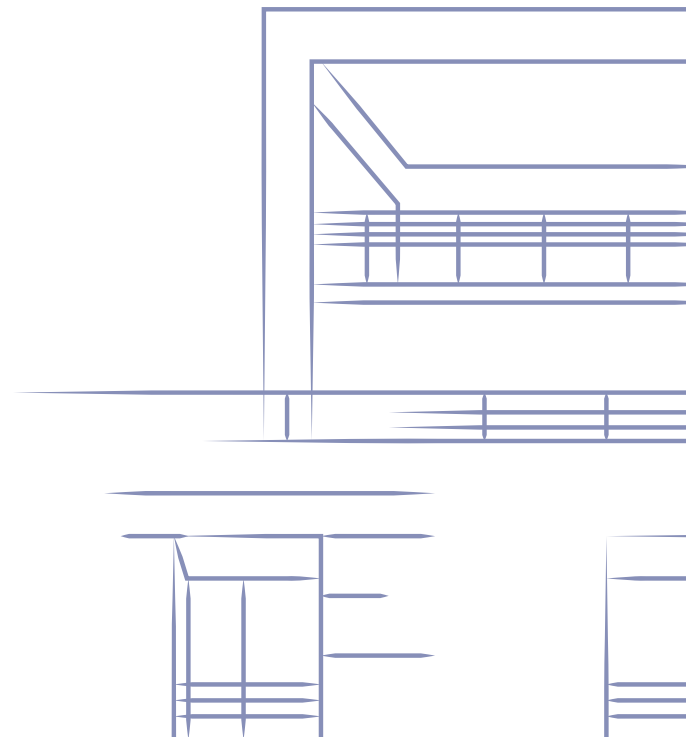
"Obit, optatem quatia aut unti as re sedit, int lat ratur, vidigent, sam que quam harum ellorectatis sitiis molore ese aut odis es im quate labo. Dae sin erro quasi beritatem faci vendand ellenis molupit asperfe rchicto toribus esed es"

Jean-Michel Wilmotte
Architecte

LE RAFFINEMENT DE LA PIERRE, L'EXCELLENCE DU CONTEMPORAIN

Cour d'Honneur se dessine sous des traits raffinés et épurés. Les matériaux soigneusement sélectionnés en façade répondent à plusieurs critères d'exigence et jouent une partition en trois temps. Le rez-de-chaussée d'abord, assoit la stature de la résidence grâce à un revêtement de pierre claire. Celles-ci se prolongent jusqu'aux deux étages supérieurs avec la même élégance et linéarité.

Viennent enfin, les avancées et retraits que constituent les balcons et vastes loggias, dans un souci de rythme et d'harmonie. En contraste avec les teintes en façade, les garde-corps et menuiseries adoptent des revêtements en bronze et laiton, gage de pérennité et d'élégance.



LE PRESTIGE
DE BEAUX ESPACES EXTÉRIEURS





BALCON OU TERRASSE, UN PLAISIR QUOTIDIEN

*"Imaginez jour après jour pouvoir profiter de vues imprenables...
Cour d'Honneur réserve à la plupart de ses appartements une surface extérieure à apprécier
dès l'arrivée des beaux jours. Quelques privilégiés, pourront même s'offrir le luxe de
magnifiques terrasses plein ciel de plus de 40m²."*



EXTÉRIEUR, INTÉRIEUR,

LE CONFORT DANS TOUTES SES DIMENSIONS

Conçus avec raffinement, les appartements de Cour d'Honneur se déclinent du 2 au 5 pièces et répondent aux plus hautes exigences du confort. Les pièces de vie aux cuisines ouvertes sur les séjours profitent d'une agréable luminosité et de beaux volumes. Les chambres, quant à elle, sont

spacieuses et certaines s'offrent le privilège de salle d'eau attenante, voire pour quelques-unes, d'accès direct à l'espace extérieur. Enfin, tous les appartements disposent de prestations de qualité pour que toujours, votre bien-être soit parfait.



- Parquet massif au sol des séjours, des chambres, des entrées et des dégagements
- Faïence toute hauteur et toute périmétrie, pare-douche et pare-baignoire dans les salles d'eau et salles de bains
- Volets roulants électriques avec commande individuelle centralisée

- Parkings en sous-sols pour encore plus de confort, accès par télécommande
- Portes palières des appartements à âme pleine et équipées de serrures 5 points latérales
- Sas d'entrées vitrés, digicodes vidéophones et système Vigik®

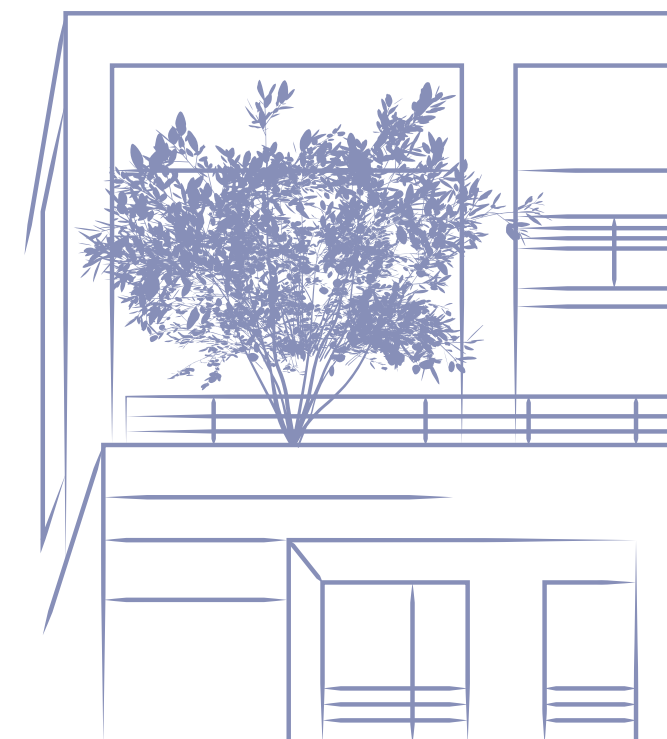


SEFRI-CIME, PLUS DE 60 ANS DE SAVOIR-FAIRE IMMOBILIER

À la fois aménageur, promoteur et constructeur, Sefri-Cime participe avec ambition à l'évolution du paysage immobilier français depuis plus de 60 ans. Valorisation des sites, innovations techniques, pérennité et identité de chaque projet, la force du groupe Sefri-Cime se révèle dans son esprit d'ouverture et de modernité. En seulement 35 ans, la société a réalisé 30 000 logements et 1,5 million de bureaux.

Créer une harmonie entre architecture, nature et biodiversité pour une ville agréable à vivre, où il est facile de se déplacer et d'accéder à tous les équipements publics et privés nécessaires, tels sont les objectifs de Sefri-Cime.

À l'écoute des grands enjeux de demain, le groupe se positionne en tant qu'acteur de référence en matière de développement durable. Aujourd'hui, Sefri-Cime est fier de participer à la réalisation de ce nouveau quartier, faisant le lien entre le centre-ville d'Antony et le parc de Sceaux.



COUR
d'Honneur
BY PLACE & VILLAS

Sefri
Cime

place-et-villas.fr

0 800 715 730

Service & appel
gratuits